

LIMITES OPERATIVOS ZONAS PRIORITARIAS

REGION DE TARAPACA:

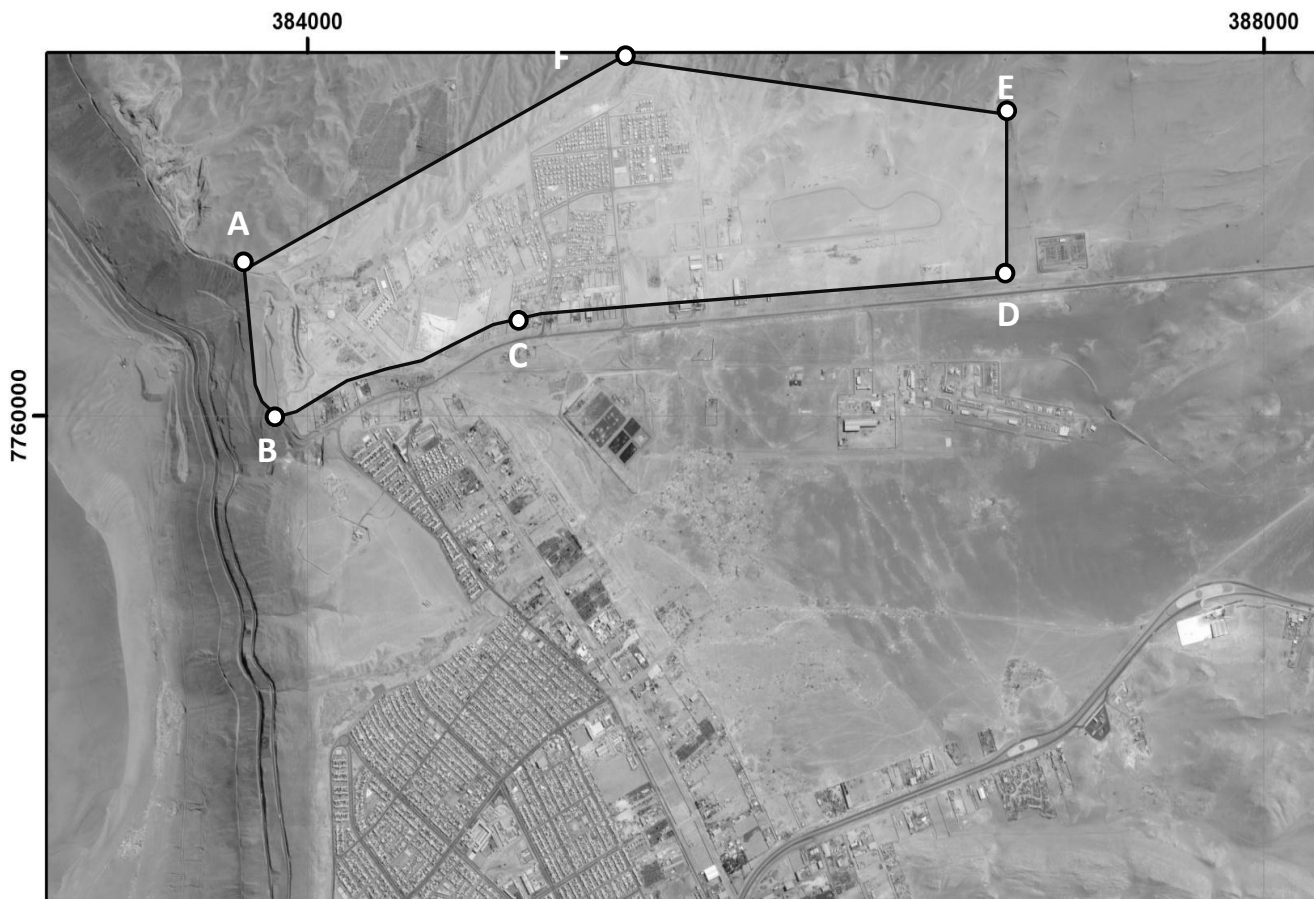
1. COMUNA DE ALTO HOSPICIO 1:

Puntos	Referencia geográfica	Límites Operativos
A - B	Oeste	Borde cerro
B - C - D - E	Sur	Límite urbano
E - F - G	Este	Límite urbano
G - H	Norte	Límite urbano
H - K - L - M	Norte	Límite zona industrial PRC
M - A	Norte	Avenida Santa María



2. COMUNA DE ALTO HOSPICIO 2:

Puntos	Referencia geográfica	Límites Operativos
A – B	Oeste	Límite urbano y borde farellón costero
B – C	Sur	Vía interurbana A-616
C – D	Sur	Límite zona industrial
D – E	Este	Límite predial Parque Autódromo y límite zona industrial
E – F	Norte	Límite urbano y borde cerro norte
F – A	Norte	Límite urbano y borde cerro norte



3. COMUNA DE IQUIQUE 1:

Puntos	Referencia geográfica	Límites Operativos
A-B	Norte	Avenida Arturo Prat y Avenida Las Cabras
B-C-D	Este	Avenida Circunvalación y Avenida La Tirana
D-E-F	Sur	Avenida Tadeo Haenke
F-G-H-I-J-K-A	Oeste	Avenida Héroes de la Concepción, Piloto Pardo, 21 de Mayo, Sotomayor y Barros Arana.



4. COMUNA DE IQUIQUE 2:

Puntos	Referencia geográfica	Límites Operativos
A - B - C - D - E - F - G - H	Oeste	Avenida La Tirana
H - I	Sur	Límite urbano
I - J - K - L - M - N - O - P - Q - R - S	Este	Límite urbano y borde cerro
A - S	Norte	Avenida Tadeo Haenke y límite urbano

