

# LIMITES OPERATIVOS ZONA PRIORITARIA

## REGIÓN DE MAGALLANES

### 1. COMUNA PUERTO NATALES 1:

Puntos	Referencia geográfica	Límites Operativos
A - B	Norte	Estero Natales
B - C	Norte	Avenida Santiago Bueras
C - D	Oeste	Avenida Santiago Bueras
D - E	Oeste	Calle Piloto Pardo
E - F	Sur	Límite urbano
F - A	Este	Límite urbano



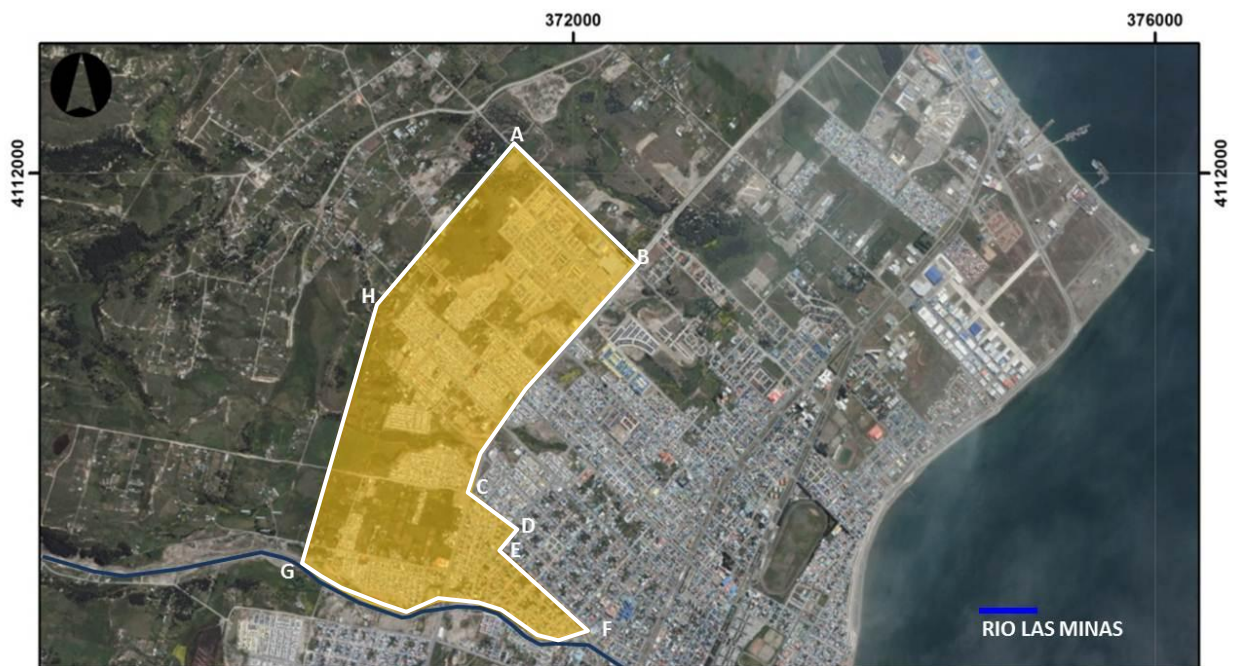
## 2. COMUNA PUERTO NATALES 2:

Puntos	Referencia geográfica	Límites Operativos
A – B	Norte	Ruta 9
B – C	Este	Proyección Avenida Última Esperanza (eje troncal al puerto)
C – D	Sur	Estero Natales
D – E	Este	Calle Francisco Mancilla
E – F	Sur	Avenida Santiago Bueras
F – G	Oeste	Calle Libertad
G – A	Oeste	Borde Estero Natales



### 3. COMUNA PUNTA ARENAS 1:

Puntos	Referencia geográfica	Límites Operativos
A - B	Norte	Avenida Enrique Abello
B - C	Este	Avenida Eduardo Frei Montalva
C - D	Norte	Calle General del Canto
D - E	Este	Calle Cirujano Varela
E - F	Sur	Calle General Salvo
F - G	Sur	Borde río Las Minas
G - H - A	Oeste	Límite urbano



#### 4. COMUNA PUNTA ARENAS 2:

Puntos	Referencia geográfica	Límites Operativos
A - B	Norte	Borde río Las Minas
B - C	Este	Avenida Eduardo Frei Montalva
C - D	Sur	Avenida Presidente Pedro Aguirre Cerda
D - A	Oeste	Límite urbano

